



www.cnrs.fr

INS2I & GDR GPL

*Adeline Nazarenko
Chargée de mission INS2I*



Plan



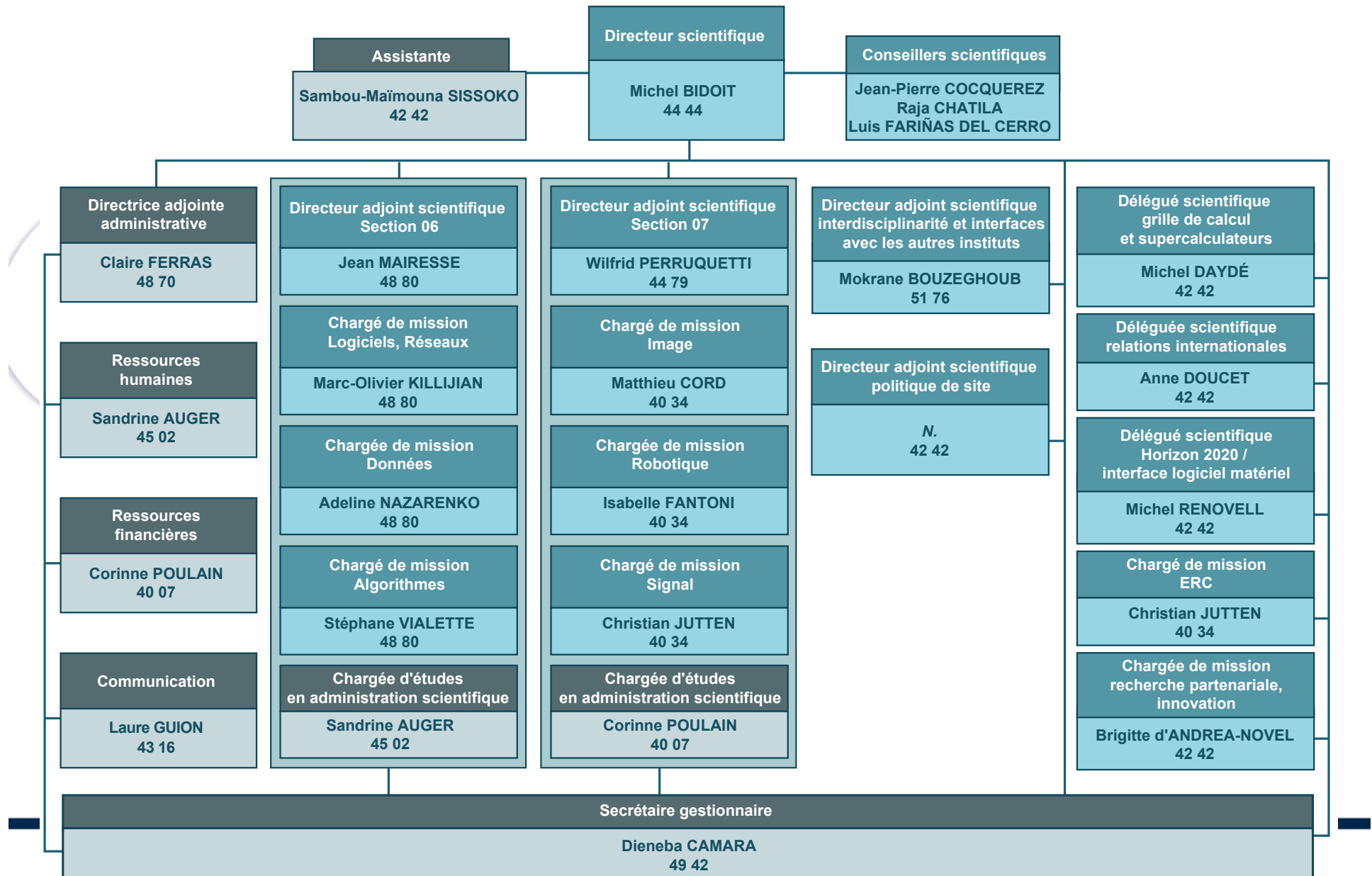
1. **L'organisation du CNRS et de l'INS2I**
2. Quelques nouvelles de l'INS2I
3. La politique des GDR
4. Les actions jointes INS2I / GPL

Organisation du CNRS



- ⊙ 10 Instituts dont
 - INS2I = Sciences de l'information et ses interactions
 - INSIS = Sciences de l'ingénierie et des systèmes
 - INSMI = Mathématiques et ses interactions
- ⊙ Conseil scientifique
 - du CNRS
 - des instituts : INS2I, INSMI, etc.
- ⊙ Comité National
 - Section 06 : Sciences de l'information : fondements de l'informatique, calculs, algorithmes, représentations, exploitations
 - Section 07 : Sciences de l'information : traitements, systèmes intégrés matériel-logiciel, robots, commandes, images, contenus, interactions, signaux et langues
 - Section 41 : Mathématiques et interactions des mathématiques
- ⊙ 16 délégations régionales

Organigramme



INS2I

- ⊙ ≈ 500 chercheurs, 11 000 personnes (C, EC, ITA, BIATSS, PhD, postdocs...)
- ⊙ 60 unités de recherche (de 1 à x tutelles)
- ⊙ une douzaine de GDR
 - Bioinformatique moléculaire (BIM)
 - Génie de la Programmation et du Logiciel (GPL)
 - Informatique Géométrique et Graphique, Réalité Virtuelle et Visualisation (IG-RV)
 - Informatique Mathématique (IM)
 - Information, signal, images, vision (ISIS)
 - Modélisation, analyse et conduite des systèmes dynamiques (MACS)
 - Masses de Données, Informations et Connaissances en Sciences (MaDICS)
 - Méthodes et Applications pour la Géomatique et l'Information Spatiale (MAGIS)
 - Recherche Opérationnelle (RO)
 - ...
- ⊙ mais aussi des FR, UMI, GDRI, etc.



Plan



1. L'organisation du CNRS et de l'INS2I
2. **Quelques nouvelles de l'INS2I**
3. La politique des GDR
4. Les actions jointes INS2I / GPL

Politique scientifique de l'INS2I



1. Politique de recrutement forte
2. Politique de site
3. Soutien aux thématiques *via* les GDR
4. Années thématiques
5. Interdisciplinarité comme levier
6. Politique Internationale (Europe, ERC, etc.)

L'année 2016 à l'INS2I



- Année thématique de la sécurité
 - Coloriage de 4 postes dans le concours CH 2015 (avec INSHS)
 - Création du pré-GDR « Sécurité »
 - PEPS Sécurité Informatique et des Systèmes Cyber-physiques (SISC)
 - ...
- Lancement de 2 préGDRs
 - Sécurité informatique : Gildas AVOINE
 - Aspects formels et algorithmiques de l'Intelligence Artificielle : Sébastien KONIECZNY
- Autres actions
 - PEPS JCJC
 - Appel Plateformes
 - PEPS blanc

Plan



1. L'organisation du CNRS et de l'INS2I
2. Quelques nouvelles de l'INS2I
3. **La politique des GDR**
4. Les actions jointes INS2I / GPL

Politique des GDR

- ⊙ Un instrument du CNRS
 - Organisation thématique transversale
 - Structure classique : directeur, groupes de travail, actions d'animation
 - Evaluation par le Comité National
 - Implication de tout type de personnels

Permanents et non permanents

CNRS, Universités, Autre organisme ou école

Membres d'une UMR, d'une EP ou d'une EA

- ⊙ Une politique active de l'INS2I
 - Assurer les GDR dans la durée
 - Allouer des budgets significatifs
 - Maintenir une dynamique (évolutions, changements de contours)
 - Exploiter l'expertise des GDR (scientifiques, enjeux de société)

Un accompagnement renforcé



GDR vs. PréGDR

⊙ Missions d'un **GDR**

- animation de diffusion des connaissances dans une communauté thématique
- rapprochement de différents types de partenaires (institutionnel, industriels ou prestataires)
- développement d'échanges de chercheurs, de doctorants
- prise de position sur des sujets d'actualité/de société

⊙ Objectif d'un **préGDR** : construire la forme d'organisation adéquate pour une communauté scientifique

- définir un périmètre scientifique et construire un projet
- rassembler une communauté qui s'engage sur ce projet
- mettre en place une gouvernance efficace et représentative
- lancer un programme d'action distinct et complémentaire avec les autres structures existantes (autres GDR, Labex, sociétés savantes, etc.)

➔ **GDR, GT, fusion de GT, autre forme de collaboration**



Plan



1. L'organisation du CNRS et de l'INS2I
2. Quelques nouvelles de l'INS2I
3. La politique des GDR
4. **Les actions jointes INS2I / GPL**

INS2I et GPL : coloriages de postes



- ◎ Concours 06/04 (2015) : 6 chargés de recherche de 2^{ème} classe, dont 2 prioritairement sur les thèmes suivants :
 - sciences du logiciel
 - calcul haute performance et cloud computing

Désistement d'un candidat

- ◎ Concoure 06/03 (2016) : 6 Chargés de recherche de 2e classe, dont :
 - 1 prioritairement sur le thème « Sciences du logiciel »
 - 1 prioritairement sur le thème « Sécurité informatique »

Un candidat classé en bonne position

INS2I et GPL : un enjeu de visibilité

- ⊙ Une visibilité accrue

Election de Laurence Duchien au 1^{er} tour (Section 6, CN)

Médaille d'argent de Jean-Marc Jézéquel

IUF, promotions, etc.



- ⊙ Un effort à poursuivre dans la durée

- Expliquer, transmettre
- Faire remonter les informations à communiquer
- Pointer les défis et les enjeux scientifiques
- Participer aux débats de société

L'INS2I peut aider, accompagner...

mais ne peut rien sans la communauté GPL !