

# AG 2023

## GDR Génie de la Programmation et du Logiciel



# Plan

- 1) Organisation et budgets
- 2) Actions et discussions
  - a) réalisées
  - b) en cours/attendues
  - c) envisagées
- 3) Clôture avec les annonces

# Organisation du GDR GPL

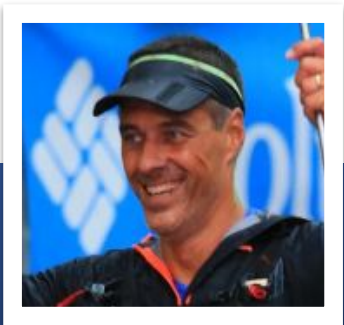
# Organisation du GDR GPL – Le bureau



Catherine Dubois  
laboratoire SAMOVAR, ENSIIE



Mireille Blay-Fornarino  
Laboratoire I3S, Université Côte d'Azur



Pour le pôle  
"Développement de  
Logiciel"

- Jean-Michel Bruel,  
Université de  
Toulouse,  
laboratoire IRIT



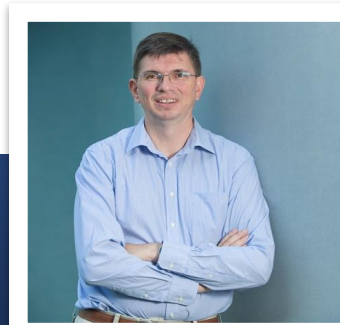
Responsable des  
relations avec les  
entreprises et instituts

- Xavier Blanc,  
Université de  
Bordeaux,  
laboratoire LABRI



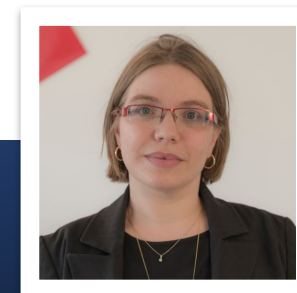
Responsable des  
relations internationales

- Jean-Marc  
Jezequel,  
Université Rennes  
1, laboratoire  
IRISA



Responsable de la  
communication

Yves Ledru, Université  
Grenoble Alpes,  
laboratoire LIG



Responsable de l'Ecole  
des Jeunes Chercheurs  
en Programmation

Laure Gonnord,



Président du comité  
scientifique

Marianne Huchard,  
Université de  
Montpellier,  
laboratoire LIRMM

# Comité scientifique

- Yamine Aït Ameer (IRIT)
- Franck Barbier (LIUPPA, Pau)
- Sandrine Blazy (IRISA, Rennes)
- Benoit Baudry (KTH Royal Institute of Technology in Stockholm, Sweden)
- Roberto Di Cosmo (PPS, Paris VII)
- Stéphane Ducasse (INRIA, Lille)
- Laurence Duchien (CRISAL, Lille)
- Jean-Christophe Filliatre (LRI, Ile de France)
- Jean-Louis Giavitto (IRCAM, Paris)
- Yann-Gaël Guéhéneuc (Polytech, Montréal)
- Olivier Hermant (Mines Paris)
- Marianne Huchard (LIRMM, Montpellier) présidente
- Régine Laleau (LACL, Paris-Est Créteil)
- Pascale Le Gall (MAS, Centrale Paris)
- Florence Maraninchi (Vérimag, Grenoble)
- Pierre-Etienne Moreau (LORIA, Nancy)
- Dominique Méry (LORIA, Nancy)
- Julien Signoles (CEA LIST, Paris)

Pensez à vos  
prospectives sous le  
format adapté à votre  
groupe

## ***GROUPES DE TRAVAIL***



- AFSEC : Approches Formelles des Systèmes Embarqués Communicants
- CLAP : Compilation, Langages, Analyses, Parallélisme
- Debugging
- GLIA : Génie Logiciel et Intelligence Artificielle
- HiFi : Méthodes Formelles et Programmation Haute Fidélité pour Systèmes Critiques Émergents
- IDM : Ingénierie Dirigée par les Modèles
- IE : Ingénierie des Exigences
- LVP : Langages et vérification de programmes
- Logiciel Éco-Responsable
- MTV2 : Méthodes de test pour la validation et la vérification
- La sécurité dans le développement logiciel
- VL : Vélocité Logicielle
- YODA : "trustworthY and Optimal Dynamic Adaptation »



*Et aussi ...*



- Dissémination Mathieu Acher
- Relations CNRS/Europe : Jean-Michel Bruel
- Développements pour les offres de thèses, etc. : Olivier Barais... (point ci-après)
- Référente Parité : Sophie Chabridon

**Le GDR GPL c'est notre communauté, pensez à y faire référence et à demander son soutien.**

# Fonctionnement

---

Réunion du bureau, environ une fois par mois en visio

---

Avec les porteurs de GT, comité scientifique, ..., une réunion tous les 2 mois en visio d'une heure, les CR sont sur xwiki

---

Des réunions en visio pour actions : Organisation des journées, organisation de EJCP, répondre aux demandes, ...

---

Des ODJ et des CR (ODJ complétés) en ligne et disponibles sur XWIKI

Par email : direction.gnl@groupes-renater.fr etc



# Budget 2022 et 2023 prévisionnel

	2022	Prévisionnel de dépenses 2023
<b>Organisation de manifestations</b>	Journées du GDR GPL (15000) Soutien aux journées en présentiel (5500)	<i>Prévisionnel : 29000 €</i>
	Total dépensé : <b>20 500 €</b>	<i>Prévisionnel : 29000 €</i>
<b>Missions</b>	<i>Mission pour intervenants aux journées de INS2I Journée des Correspondants Europe 2 actions de mobilité</i>	<i>5 actions de Mobilités Déplacements pour interactions du bureau et réponses aux demandes de l'INS2I</i>
	Total dépensé : <b>2757,14€</b>	<i>Prévisionnel : 6000 €</i>
<b>Prix et soutien à des projets scientifiques ciblés</b>	<i>Prix de thèse et 2 accessits</i>	<i>Prix de thèse (2500 €)</i>
	Total dépensé : 2000 €	<i>Prévisionnel : 2000 €</i>

# Actions & Discussions



## Conférence “Sciences du Logiciel : de l’idée au binaire” - INS2I - GPL – 19 et 20 septembre 2022

- Livret des Sciences du logiciel (INS2I - GPL)
- Document de synthèse en réponse à une invitation du CSI de l’INS2I, synthèse “De l’impact des sciences et technologies de l’information sur des préoccupations sociétales.
- Réponse INS2I sur travaux en lien avec eco-responsabilité avril 23
- CR d’activités
- Réponse pour l’ANR (voir point détaillé ultérieurement)
- Participation au bilan sur la forge par Daniel Le Berre

Actions réalisées depuis les dernières journées (1)

- *Les journées des GT*
- *EJCP 2022*
- GPL sur myGDR
- Remontée des faits marquants
- Mobilité (5)
- CR d'activités
- Réponse à l'ANR
- Participation au bilan sur la forge par Daniel Le Berre
- CS sur la valorisation du "logiciel"

***Prix de thèse 2023***

Actions réalisées depuis les dernières journées (2)

## ANR : document annoté envoyé

- dépôts de projets en masse ?
- participation aux comités d'évaluation

**Axe E.3 : Sciences et génie du logiciel, Réseaux de communication multi-usage infra-structures de hautes performances**

**Contacts :** [fatihaboujdaine@agencerecherche.fr](mailto:fatihaboujdaine@agencerecherche.fr) ; [clara.bertolissi@agencerecherche.fr](mailto:clara.bertolissi@agencerecherche.fr)

Cet axe de recherche traite des propositions qui visent la levée de verrous de recherche fondamentale ou appliquée autour de trois grands domaines, combinés **ou non** :

Ce domaine cible aussi l'étude de la répartition de calcul sur diverses topologies et architectures de réseaux (« edge cloud », fog, cloud, cache, etc.) connectant des ressources de calcul ainsi que les divers aspects de virtualisation d'applications, de serveurs, de réseaux (SDN), etc. sans omettre les aspects de sécurité ;

- les développements logiciels en tant qu'objet d'étude sur l'ensemble du cycle de vie du logiciel incluant les nouveaux langages de programmation, l'ingénierie des exigences, l'ingénierie logicielle de conception et de production dont dirigée par les modèles, la gestion de la variabilité et adaptabilité dans l'ensemble des couches, l'analyse de programmes, le test, la vérification et la certification logicielle, ... Ce domaine cible aussi la prise en compte des ressources, de la sûreté, de la sécurité et de la confiance dans les logiciels : logiciels éco-responsables, compilation et optimisations par exemple des modèles ML embarqués, identification et correction de vulnérabilités en cybersécurité, adaptation dynamique et systèmes auto-adaptables, ... Ce domaine concerne aussi l'étude des processus de production du logiciel : \*Ops et intégration dans les systèmes cyberphysiques. Enfin, les approches utilisées relèvent des approches formelles et/ou empiriques par l'analyse des logiciels et des pratiques de production.

Actions réalisées : la question de l'ANR  
Action attendue de la communauté

## Prospectives attendues d'au moins la moitié des Gts à la fin 2023

Forme libre, diffusion à votre convenance, ...

Actions attendues : Prospectives par les GTs ou autres actions



Déposer vos offres : action portée par Olivier Barais

<https://jobpost.gdr-gpl-cnrs.fr/fr>

pour poster

<https://job.gdr-gpl-cnrs.fr/>

pour consulter

Actions demandées par la communauté :  
Site pour les offres et demandes ...

Portée par Benoit Combemale

Actions amorcées : Pluridisciplinarité

cloud.univ-grenoble-alpes.fr/s/YXnrCo4ngfBebrB

Google Agenda edt.polytech.unic... Accueil Conseil A... Mes fichiers - One... PersoCours ARTICLES EN CO... GITHUB Traductions

UGA Université Grenoble Alpes FormationsGPL.xlsx

ONLYOFFICE Fichier Accueil Insertion Mise en page Formule Données Tableau croisé dynamique Collaboration Affichage Modules complém

Calibri 11 A<sup>+</sup> A<sup>-</sup> Général Correct

	D	E	F	G	H	I	J
1	Listes des formations avec une composante dans les thématiques du GDR GPL						
2							
3	email	Niveau	Univ	Promo	Type	Intitulé de la formation	url
4							
5		M	ENSL		35 Généraliste	Informatique Fondamentale	<a href="http://informatique.ens-lyon.fr/">http://informatique.ens-lyon.fr/</a>
6		M2	ENSL		Mineure	Informatique Fondamentale	<a href="http://informatique.ens-lyon.fr/">http://informatique.ens-lyon.fr/</a>
7		M1	Lyon 1		160 Généraliste	Informatique	<a href="http://master-info.univ-lyon1.fr/M1/">http://master-info.univ-lyon1.fr/M1/</a>
8		L3-M1	Université Côte d'Azur		110 Polytech	Polytech departement Informatique	
9		M2	Université Côte d'Azur		36	Architecture logicielle	
10	<a href="mailto:hamid@univ-tlse2.fr">hamid@univ-tlse2.fr</a>	M	<a href="#">UT2J</a>		25 Généraliste	Informatique Continue pour les Ecosystèmes Logiciel et Données (ICE-LD)	<a href="https://mathsinfo.univ-tlse2.fr/accueil/master-ice">https://mathsinfo.univ-tlse2.fr/accueil/master-ice</a>
11	Abdelhak.Seriai@lirmm.fr	M1+M2	Université de Montpellier	40+40	Parcours dans un master informatique	Master informatique - parcours génie logiciel	<a href="https://formations.umontpe.fr/formations/master-XB/m-informatique-ME154/genie-logiciel-PR476.html">https://formations.umontpe.fr/formations/master-XB/m-informatique-ME154/genie-logiciel-PR476.html</a>

Sans porteur pour finaliser le formulaire, nous n'y arriverons pas

Actions demandées par la communauté :  
Recensement des formations (M1/M2) en Science du logiciel

**Constat** : Peu de candidats au concours CNRS en Sciences du logiciel malgré le coloriage

**Actions passées** : Ateliers lors des JN en 2021 et 2022

**Propositions** :

- Mise en place d'un format différent à partir de septembre 2023 :
  - atelier en ligne et mise en place de mentorat
- Quid du concours maître de conférences ?

Actions envisagées & discussions :  
Coaching au(x) Concours

**Constat** : Difficultés à identifier les relations GDR GPL et Industriels

**Actions passées** : Table ronde journées septembre 22, journée Thèse Cifre, Club industriel

**Propositions :**

- une journée en 23-24 :
  - Constitution d'un CP avec un représentant GT + des industriels
  - Appel par un formulaire dédié : ½ page du pbme, mots clefs, objectifs
  - Retours : voir telles équipes, ... et pour certains exposés aux journées
- 

Actions envisagées & discussions :

Journée Science du logiciel et défis industriels

# Canaux de communication



Site WEB avec notamment la possibilité d'avoir des Blogs : <https://gdr-gpl.cnrs.fr/>

Twitter @GdrGPL Et LinkedIn [#ScienceDuLogiciel](#) [#gdrGPL](#)



Liste de diffusion : [gdr.gpl@imag.fr](mailto:gdr.gpl@imag.fr)



Chaine youtube @GdrGPL <https://cutt.ly/8JLtdu7>

XWIKI <https://gdr/gpl.myxwiki.org/>

**Et bien sûr, les canaux propres à chaque GT**



**EJCP** : lundi 3 juillet au vendredi 7 juillet 2023, à l'Esisar (Valence) organisée par les laboratoires LCIS et Verimag (<https://gpl-ejcp.github.io/ejcp2023>)

## EJCP 23



### Programme

#### Lundi 3 juillet 2023 Heure de début 10H

- **Les impacts environnementaux directs et indirects du numérique** Jacques Combaz (Verimag) et Kevin Marquet (INSA de Lyon).
- **Programmation par contrat pour le logiciel critique** . Keynote, Emmanuel Chenu, Thales group.

#### Mardi 4 juillet

- **Sécurité logicielle et matérielle** [Marie-Laure Potet](#)

#### Mercredi 5 juillet

- **Reproductibilité des résultats et génie logiciel empirique** coordination [Olivier Barais](#), univ Rennes; interventions : [Mathieu Acher](#) (Prof Insa, IUF) & [Paul Temple](#) (univ Rennes) .

#### Jeudi 6 juillet

- **Introduction à la programmation par contraintes** [Marie Pelleau](#), univ Côte d'Azur

#### Vendredi 7 juillet

- **Du Test Logiciel à la Validation Intelligente des Systèmes Autonomes** [Arnaud Gotlieb](#), Simula Research Lab, Norway

# L'an prochain

## Journées du GDR GPL 2024

### à Strasbourg

### en juin 2024



Et les années suivantes (y compris pour EJCP ?)



Un grand merci  
aux organisateurs

pour nos  
Journées du  
GDR GPL 2023



